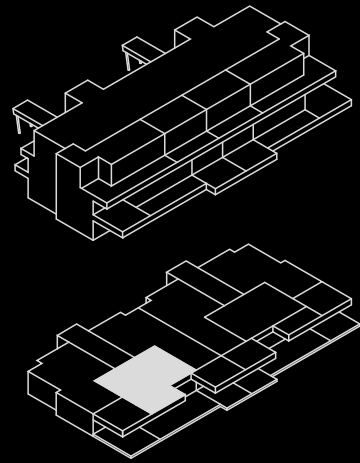


B2E1+0B

Bloque 2

2 Dormitorio/s
2 Baño/s
1 Terraza/s

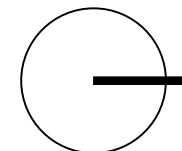
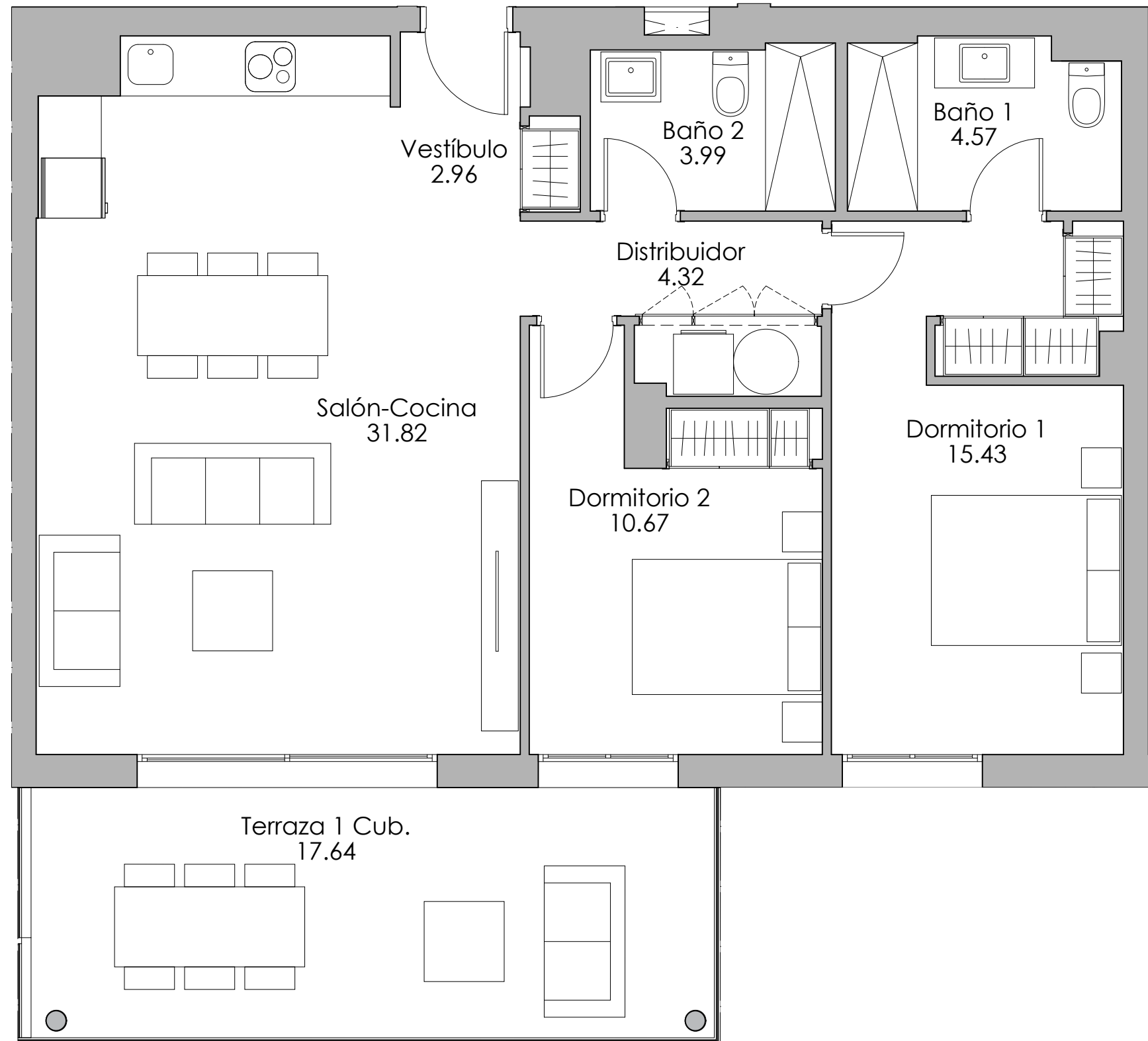
Superficie útil:
73,79m²



SUPERFICIES APROXIMADAS:

	SUP. DE PROYECTO	DECRETO 218/2005
Superficie útil interior	73,79m ²	
Superficie de terraza	17,64m ²	
Total superficie útil	91,43m ²	81,17m ²
<i>*Incluye útil interior y útil terrazas.</i>		
Total superficie construida	98,23m ²	108,05m ²
<i>*Incluye construida interior, de terraza y zona común proporcional.</i>		

Versión: 04/17/23

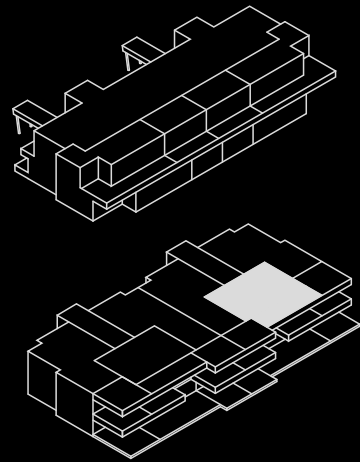


B1E2+1B

Bloque 1

2 Dormitorio/s
2 Baño/s
1 Terraza/s

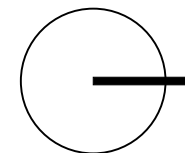
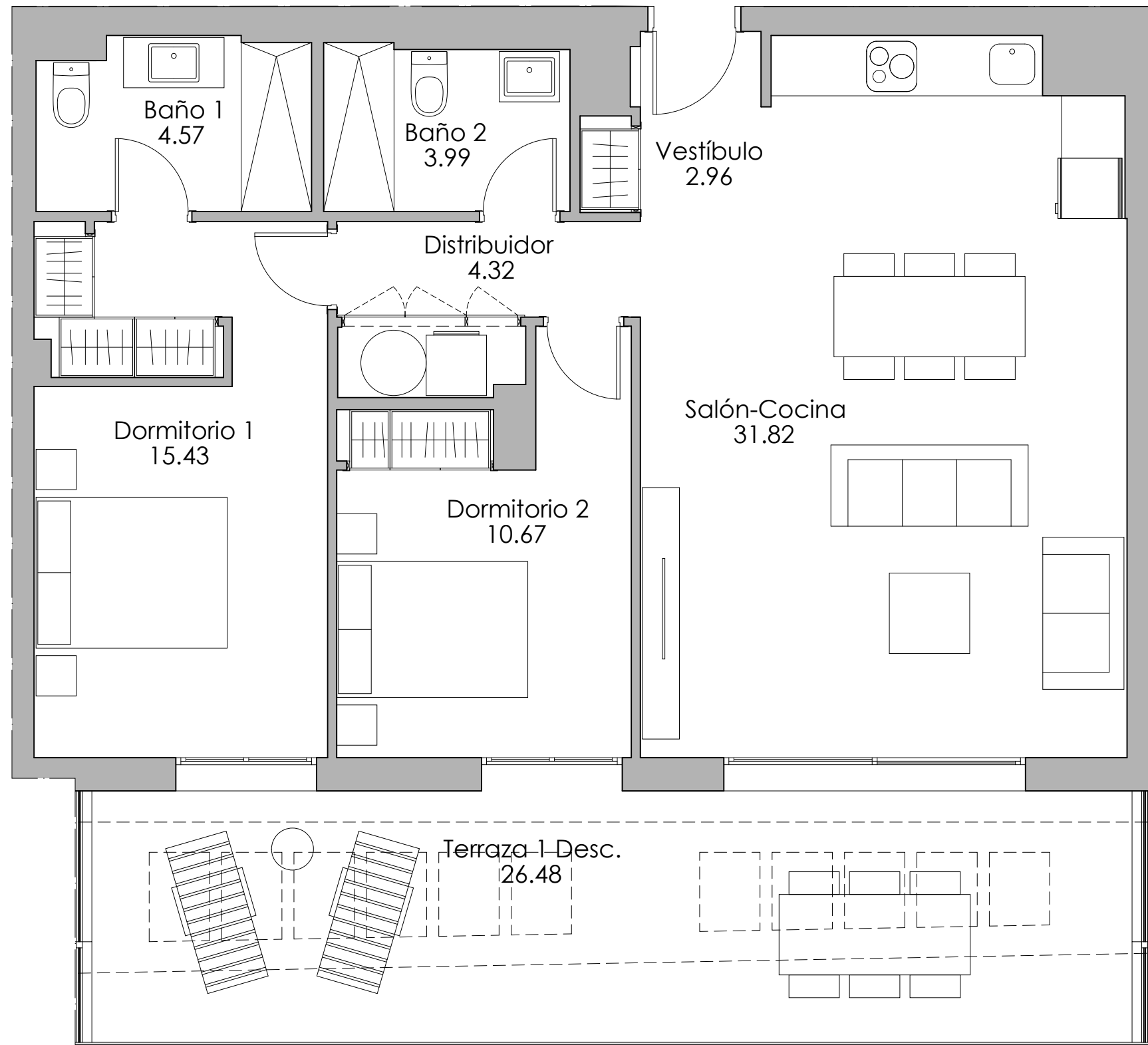
Superficie útil:
73,76m²



SUPERFICIES APROXIMADAS:

	SUP. DE PROYECTO	DECRETO 218/2005
Superficie útil interior	73,76m ²	
Superficie de terraza	26,48m ²	
Total superficie útil	100,24m ²	81,14m ²
<i>*Incluye útil interior y útil terrazas.</i>		
Total superficie construida	98,23m ²	108,05m ²
<i>*Incluye construida interior, de terraza y zona común proporcional.</i>		

Versión: 04/17/23



*El presente plano es un avance de proyecto y es orientativo, no constituye documento contractual; sujeto a modificaciones por exigencias técnica, jurídicas o administrativas derivadas de la obtención de todos los permisos y licencias reglamentarias, así como las necesidades constructivas o de diseño derivadas del desarrollo del proyecto y la Dirección de Obra. Las superficies útiles tienen carácter provisional hasta la obtención de la correspondiente Licencia de Obras. La jardinería, el mobiliario urbano y el amueblamiento es ficticio, teniendo validez únicamente a efectos decorativos

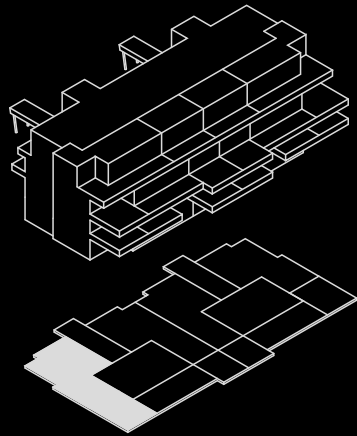


B2E1-1A

Bloque 2

3 Dormitorio/s
2 Baño/s
1 Terraza/s

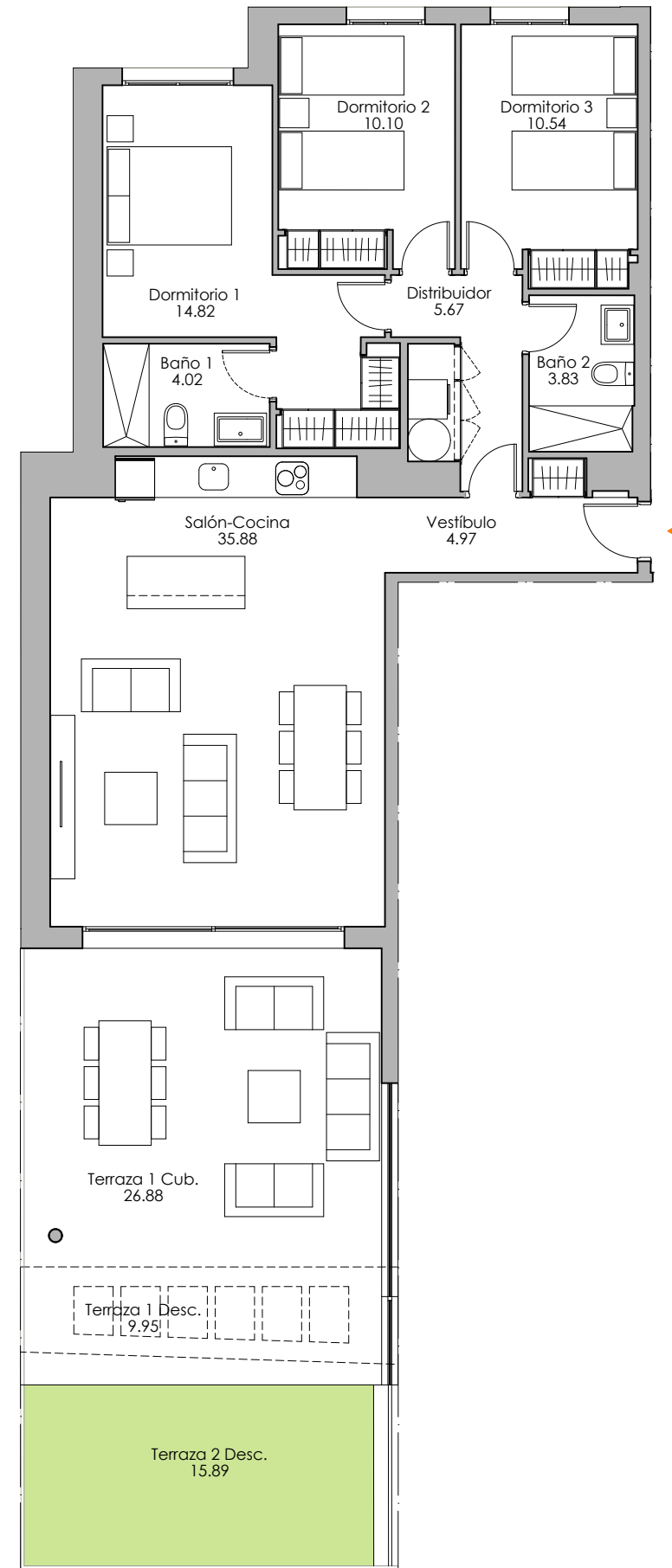
Superficie útil:
89,83m²



SUPERFICIES APROXIMADAS:

	SUP. DE PROYECTO	DECRETO 218/2005
Superficie útil interior	89,83m ²	
Superficie de terraza	52,72m ²	
Total superficie útil	142,55m ²	98,81m ²
<i>*Incluye útil interior y útil terrazas.</i>		
Total superficie construida	120,38m ²	132,42m ²
<i>*Incluye construida interior, de terraza y zona común proporcional.</i>		

Versión: 04/17/23



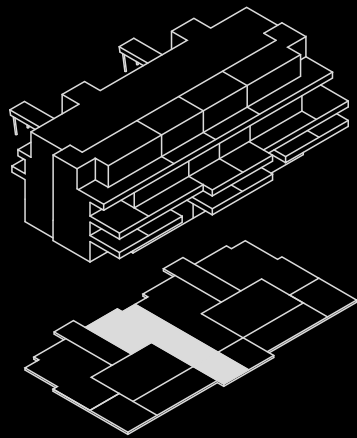
0 5,00 m.

B1E1-1C

Bloque 1

3 Dormitorio/s
2 Baño/s
1 Terraza/s

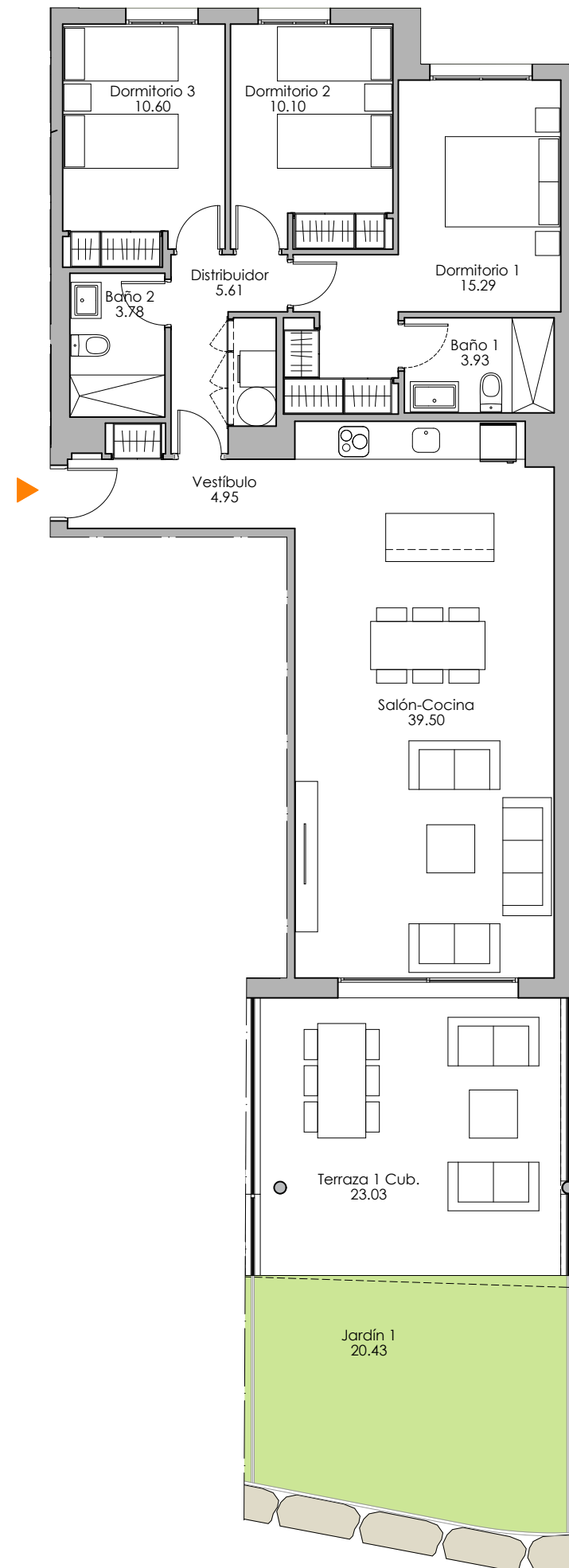
Superficie útil:
93,76m²



SUPERFICIES APROXIMADAS:

	SUP. DE PROYECTO	DECRETO 218/2005
Superficie útil interior	93,76m ²	
Superficie de terraza	43,46m ²	
Total superficie útil	137,22m ²	103,14m ²
<i>*Incluye útil interior y útil terrazas.</i>		
Total superficie construida	123,69m ²	136,06m ²
<i>*Incluye construida interior, de terraza y zona común proporcional.</i>		

Versión: 04/17/23



0 5,00 m.